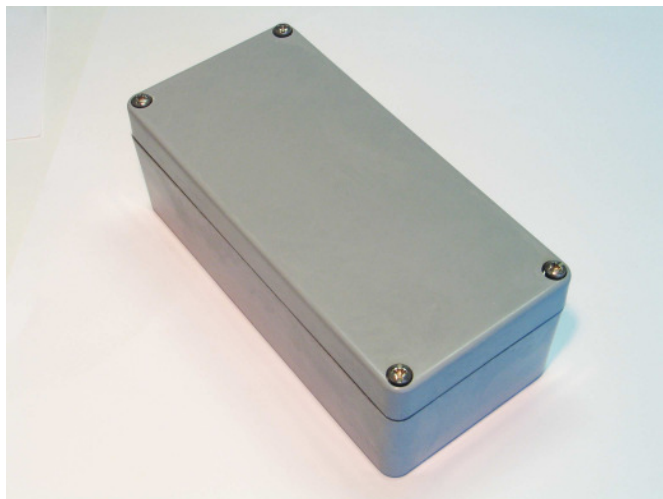


## Polyestergehäuse



Bewährte Polyestergehäuse für den Einsatz in Maschinenbau, Elektrotechnik und überall dort wo Qualität und Robustheit eine besondere Rolle spielen.

Diese Gehäuseserie eignet sich insbesondere für den Einsatz als Klemmgehäuse. Durch die hohe Schutzart von IP 66 schützen sie ihre Einbauten effektiv vor Umwelteinflüssen wie Staub und Wasser.

### Lieferumfang:

Gehäuse mit Neoprenedichtung, pulverbeschichtet ähnlich RAL 7000, Deckelschrauben aus V2A

### Technische Beschreibung:

- Glasfaserverstärktes Polyester, beständig gegen die meisten Lösungsmittel
- Standardeinfärbung ähnlich RAL 7000
- Schutzart IP 66 nach DIN 40050/EN60529
- Deckeldichtung aus Neoprene, von -40°C bis + 80°C beständig
- Deckelschrauben unverlierbar aus nichtrostendem Stahl, wahlweise mit Schlitz- oder Kreuz-Schlitz-Schraubendreher zu betätigen
- Wandbefestigungen durch integrierte Schraubkanäle außerhalb des Innenbereiches
- Innenbefestigung von Montageplatten, Platinen, Tragschienen, etc. in Gewindebuchsen der Bodenstege

- Sondereinfärbung auf Anfrage lieferbar
- auf Wunsch Silikondichtung bis +130°C
- ab Baugröße 122mm auch mit Innensechskant oder plombierbaren Deckelschrauben lieferbar
- Aussenbefestigung über Wandlaschen aus nichtrostendem Stahl möglich
- Montageplatten und DIN - Tragschienen als Zubehör lieferbar

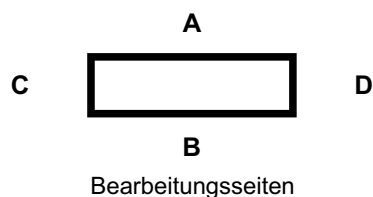


## Polyestergehäuse

### Abmessungen (mm)



Artikelnr.	A	B	C	D	E	F	G	H	I	J
12111010	80	75	55	71	66	47	41	15	68	45
12111020	80	75	75	70	65	68	64	15	68	45
12111030	110	75	55	101	66	47	41	15	98	45
12111040	110	75	75	101	66	66	64	15	98	39
12111050	160	75	55	151	65	47	39	15	148	45
12111060	160	75	75	150	65	66	60	15	148	45
12111070	190	75	55	180	65	47	42	15	178	45
12111080	190	75	75	181	64	67	65	15	178	39
12111090	230	75	50	221	64	41	39	15	218	39
12111100	122	120	90	110	107	81	74	25	106	82
12111110	220	120	90	210	110	82	76	25	204	82
12111120	160	160	90	147	147	79	73	20	140	110
12111130	260	160	90	247	146	81	76	20	240	110
12111140	360	160	90	347	146	80	75	20	340	110
12111150	560	160	90	548	146	79	73	20	541	110
12111160	255	250	120	242	237	111	108	25	235	200
12111170	400	250	120	387	237	111	106	25	380	200
12111180	600	250	120	585	235	109	104	25	580	200
12111190	400	405	120	388	393	110	105	25	381	357

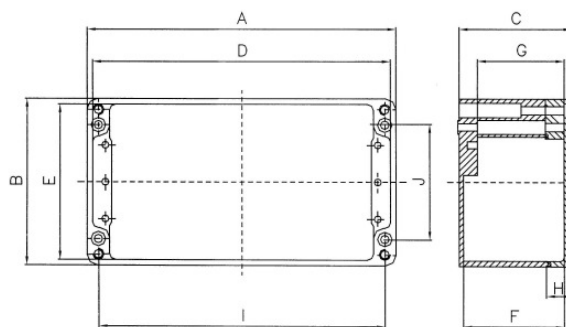


#### Zubehör, auf Wunsch montiert:

Aussengelenke aus Aluminiumguss, RAL 7001 grau  
 DIN-Tragschienen TS 15, TS 32, TS 35  
 Schutzleitersammelschienen  
 Montageplatten aus verzinktem Stahlblech  
 Wandbefestigungen aus nichtrostendem Stahl  
 Plombierbare Deckelschrauben, Innensechskantschrauben  
 Klemmsteine und Reihenklemmen, Fabrikat nach Wunsch  
 Kabeleinführungen für unterschiedliche Anforderungen

#### Modifikationen:

EMV-Ausführung,  
 maschinelle Bearbeitung von der metrischen  
 Bohrung bis zur CNC-Fräsung



Abmessungen am Boden durch Formschräge  
 (ca. 1°) geringfügig abweichend. Für Einbau-  
 verhältnisse mit geringsten Toleranzen  
 fordern Sie bitte Muster oder detaillierte  
 Zeichnungen an.